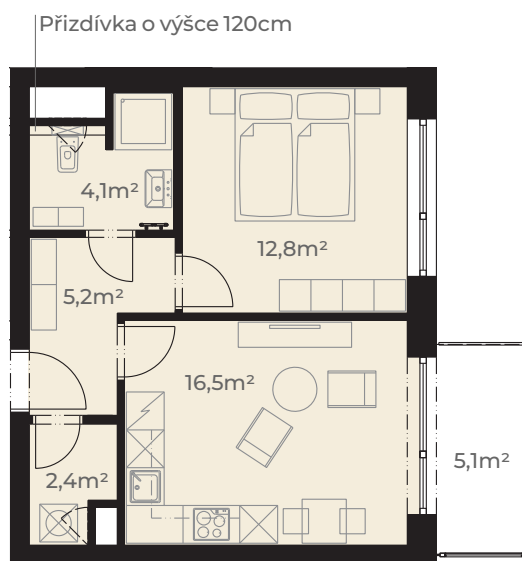


| | |
|----------------------------------|---------------------------|
| Předsíň | 5,2 m ² |
| Koupelna s wc | 4,1 m ² |
| Ložnice | 12,8 m ² |
| Kuchyň + obývací pokoj | 16,5 m ² |
| Komora | 2,4 m ² |
| Užitná plocha jednotky | 41,0 m² |
| <hr/> | |
| Plocha vnitřních příček | 2,3 m ² |
| Podlahová plocha jednotky | 43,3 m² |
| <hr/> | |
| Balkon | 5,1 m ² |
| Plocha celkem | 48,4 m² |



Změna výškové úrovně podlahy balkonu vůči podlaze jednotky

0m 5m
Měřítko 1:120



Pohled z ulice Dělostřelecká



ulice Dělostřelecká

