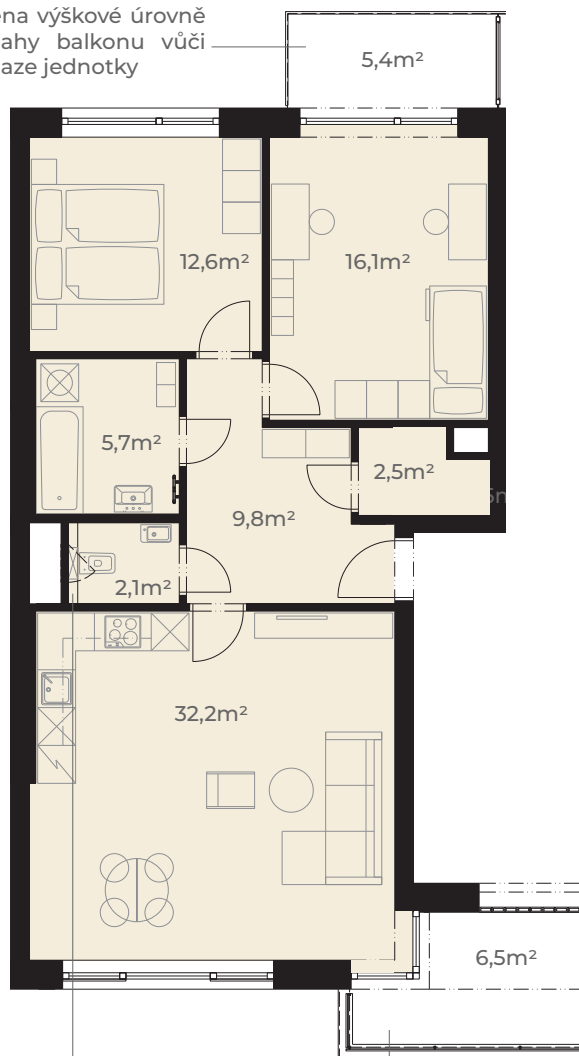


Předsíň	9,8 m <sup>2</sup>
Kuchyň + obývací pokoj	32,2 m <sup>2</sup>
Koupelna	5,7 m <sup>2</sup>
WC	2,1 m <sup>2</sup>
Ložnice	12,6 m <sup>2</sup>
Pokoj	16,1 m <sup>2</sup>
Komora	2,5 m <sup>2</sup>
<b>Užitná plocha jednotky</b>	<b>81,1 m<sup>2</sup></b>

Plocha vnitřních příček	2,9 m <sup>2</sup>
<b>Podlahová plocha jednotky</b>	<b>84,0 m<sup>2</sup></b>

Lodžie	6,5 m <sup>2</sup>
Balkon	5,4 m <sup>2</sup>
<b>Plocha celkem</b>	<b>95,9 m<sup>2</sup></b>

Změna výškové úrovně podlahy balkonu vůči podlaze jednotky



Přizdívka o výšce 120cm

Změna výškové úrovně podlahy lodžie vůči podlaze jednotky

0m 5m  
Měřítko 1:120



Pohled z ulice Dělostřelecká



ulice Dělostřelecká

